

6月の予定表とお知らせ



お知らせ

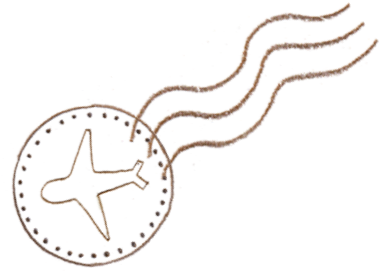
6月 体育指導…

日にち チーム

Sun	Mon	Tue	Wed	Thu	Fri	Sat
30	31	1	2	3	4 わい/らん	5
6	7 わい	8	9	10	11 らん/うき	12
13	14 らん	15	16 尿検査	17 歯科検診	18 うき/わい	19 アルバム渡し (卒園児)
20	21 うき	22	23 誕生会 尿検査 (未提出者のみ)	24 避難訓練	25 わい/らん	26 お泊まり説明会 (年長児保護者)
27	28 わい	29	30	1	2	3

～尿検査について～

- ★提出日：6月16日（水）
- ※当日の朝の尿しか検査できません



当日欠席等で、提出できない場合は、
6月23日（水）に採尿をしてご提出ください。

～行事の変更について～

- ★6月27日（日）の二十歳のつどいは感染拡大防止の為延期いたします。
- ★6月の行事は緊急事態宣言延長の為、変更しています。詳しくは別紙をご覧ください。

～虫よけについて～

戸外で活動をする際、虫刺され予防スプレーや虫に刺された後に塗る塗り薬処置を行う予定です。
下記の薬によるアレルギーや肌荒れなどありましたら担任までお伝えください。
★虫よけスプレー→サラテクトマイルドw-mt
★虫刺され後→ムヒ・ベビー/オイラックス
これからの季節、かきむしりが原因で、とびひになってしまう場合がありますので、爪切りをこまめに行ってください。

～送迎時のお願い～

感染症拡大防止のため、送迎時には、必ずマスク着用の上、手指消毒を行ってから園にお越しください。又、登降園時、園内の滞在時間は最小限に留めていただき、速やかにお帰り下さい。
ご協力よろしくお願い致します。